

Promena passworda na uređajima

Radi Vaše sigurnosti preporučljivo je promeniti lozinku glavnog usera (admin) na uređajima (default 12345).

iVMS-4200 (DVR,NVR,IP kamera)

Ulaskom u iVMS-4200 client potrebno je otići na Control Panel->Device Management i ispratiti proceduru sa slike.

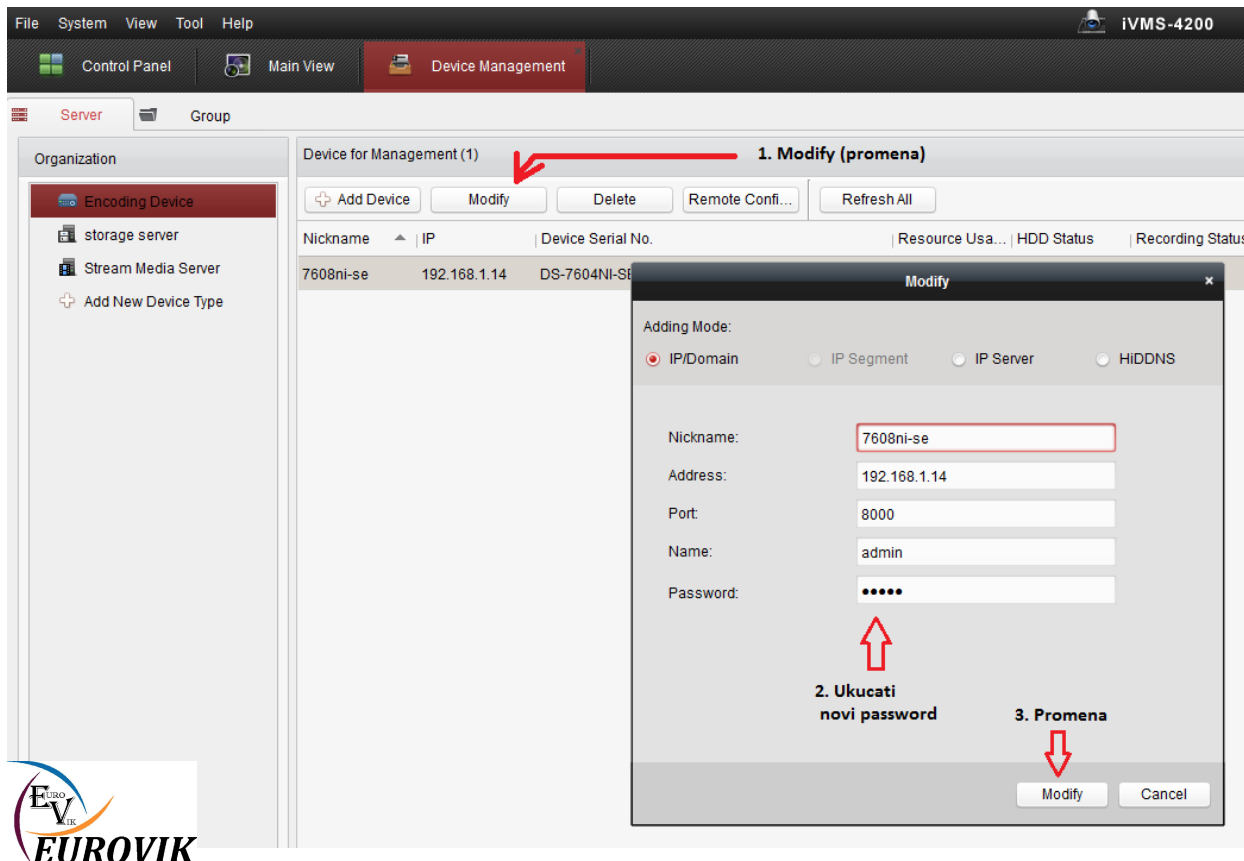
The screenshot displays the iVMS-4200 software interface with the following components and annotations:

- 1. Device Management:** The main window title and the 'Device Management' tab in the top toolbar.
- 2. Encoding Device:** The 'Encoding Device' section in the left sidebar.
- 3. Selektovati uređaj:** An arrow pointing to the '7608ni-se' device in the 'Device for Management (1)' list.
- 4. Remote Configuration:** The 'Remote Configuration' button in the top toolbar.
- 5. System->User:** An arrow pointing to the 'User' option in the left sidebar's tree view.
- 6. Selektovati user-a (default: admin):** An arrow pointing to the 'admin' user in the 'Delete, add or edit user' table.
- 7. Modify (za promene):** The 'Modify' button in the 'Delete, add or edit user' table.
- 8. Ukucati novu lozinku i njenu potvrdu:** The 'User Permission' dialog box, specifically the 'User Information' section where the password is being changed.
- 9. Apply (za primenu):** The 'Apply' button at the bottom of the 'User Permission' dialog box.
- 10. Zatvoriti Remote Configuration:** An arrow pointing to the 'Remote Configuration' button in the top toolbar.

EUROVIK

Posle promene passworda uređaj neće više imati konekciju sa iVMS-4200 software-om bilo da je password izmenjen u iVMS-4200, direktno na uređaju ili preko weba. Potrebno je promeniti lozinku i u konekcionim parametrima klijenta na uređaj.

U postojećem prozoru (Device Management->Encoding Device) potrebno je selektovati uređaj i kliknuti na dugme Modify (na donjoj slici). U poslednjem polju Password potrebno je ukucati novu lozinku i kliknuti na dugme Modify. Nakon ovoga klijent će se opet konektovati na uređaj. U Main View delu je ponovo moguće pratiti sliku.



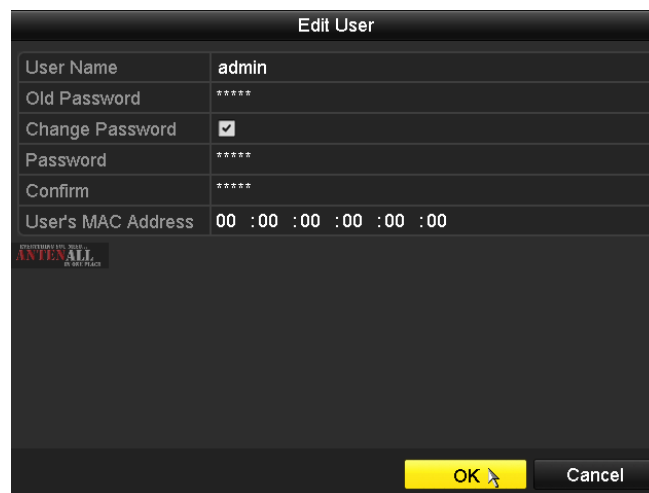
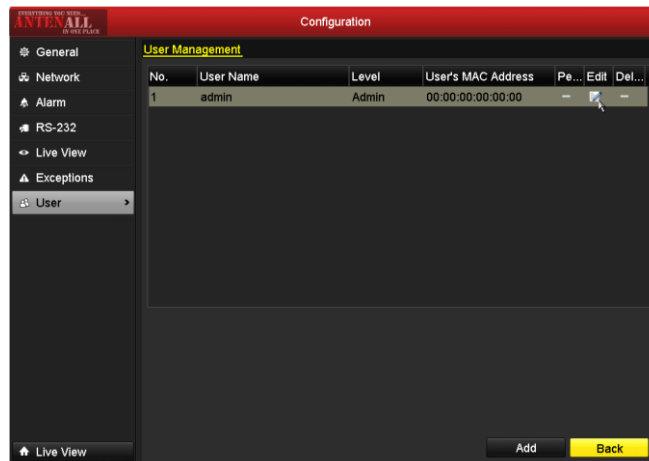
Svaka promena lozinke usera rezultuje "ispadanjem" svih klijentskih veza koji je taj user napravio bilo da su one na iVMS-4200 ili iVMS-4500 (android,iphone,windows phone). Potrebno je dakle promenu lozinke uraditi i na tim uređajima kako bi se veza ostvarila sa novom lozinkom. Za web konekciju potrebno je samo ponovo ulogovati se sa novom lozinkom.

Sličnom procedurom je moguće dodati još usera i ograničiti ih sa određenim dozvolama (User Permission) samo što se u tački 7 ide na dugme Add.

DVR/NVR

U glavnom meniju idete na Configuration->Users

Selektijete admin usera i idete na Edit. Potrebno je ukucati staru lozinku u polje Old Password. Čekirati polje Change Password. Ukucati novu lozinku u polje Password potvrditi je ponovo u Confirm i kliknuti na OK.



Web (DVR/NVR)

Za promena lozinke preko weba potrebno je znati lokalnu/javnu IP adresu ili hiDDNS link zavisno odakle se pristupa. Po otvaranju stranice ulogovati se sa postojećom lozinkom (default: admin/12345). Otići na Configuration iz glavnog menija pa na User Management iz vertikalnog menija. Selektovati usera i promenu lozinke uraditi na Modify. Posle promene ispisaće se zelena poruka Save succeeded.

The image shows two screenshots of the Hikvision DS-7604NI-SE web interface, illustrating the steps to change a user password. The browser address bar shows the URL 192.168.1.14/doc/page/main.asp.

Step 1: The main menu is shown with 'Configuration' selected. A red arrow points to the 'Configuration' tab.

Step 2: The left sidebar menu is shown with 'User Management' selected. A red arrow points to the 'User Management' option.

Step 3: The 'User Information' table is shown with the 'admin' user selected. A red arrow points to the 'admin' user.

No.	User Name	Level
1	admin	Administrator

Step 4: The 'Modify' button is highlighted. A red arrow points to the 'Modify' button.

Step 5: The 'Modify user' form is shown with the 'admin' user selected. The 'Password' and 'Confirm' fields are highlighted. A red arrow points to the 'Password' field.

Step 6: The 'OK' button is highlighted. A red arrow points to the 'OK' button.